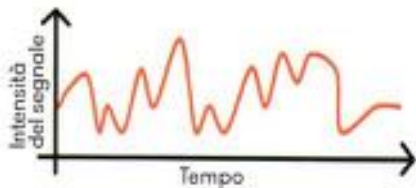


fMRI - Dalla scansione al risultato in cinque passi

1

Esperimento

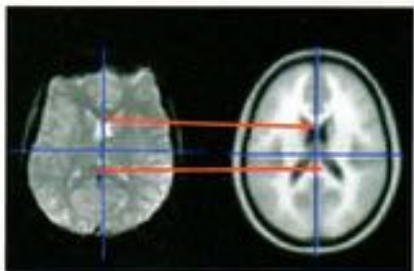
I soggetti svolgono un test
nello scanner fMRI



2

Segnale grezzo

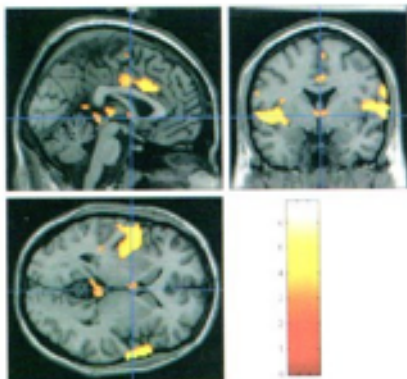
Lo scanner non misura l'attività cerebrale, bensì le variazioni di contenuto di ossigeno nel sangue in diverse parti del cervello



3

Pre-elaborazione

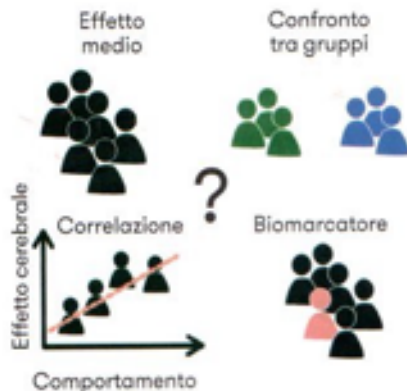
I dati grezzi devono essere rettificati in diversi passi. Sono soggetti a una correzione del movimento, normalizzati e appianati



4

Analisi statistica

Questi dati contengono ancora molto rumore. Quindi viene valutato statisticamente quali aree erano attive con maggiore probabilità (oppure quanto intensi sono i relativi collegamenti)



5

Risultato

Ora è possibile rispondere alla domanda scientifica. Riguarda una singola regione cerebrale, un collegamento oppure una rete di regioni o di collegamenti?